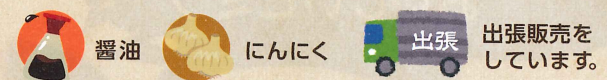


薫り立つ、したら五平餅のおいし〜い〜コミ〜

たれは醤油や味噌だけじゃない！
あなたはどれを選ぶ？



したら五平餅のご紹介



出張 出張販売をしています。

道の駅 アグリステーションなぐら

五平餅
エゴマだれ・ピーナッツだれ

設楽町西納庫字森田32 ☎0536-65-0888
営業時間：3月から11月 8:00～17:00
12月から2月 8:30～16:30
定休日：月曜日(祝祭日の場合は翌日)

出張



面ノ木茶屋 ささき

御幣餅
くるみだれ

設楽町津具字高笹3-67 ☎0536-83-2891
営業時間：10:00～16:00
営業日：4月下旬～11月の土・日

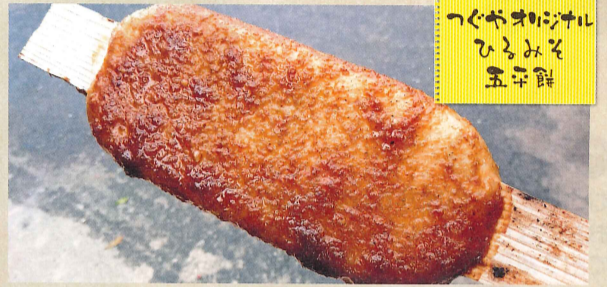


つぐや (出張販売のみ)

五平餅
くるみだれ・ひる(にんにく)みそ

設楽町津具字用留6-1 ☎0536-83-2915
出張販売のみ

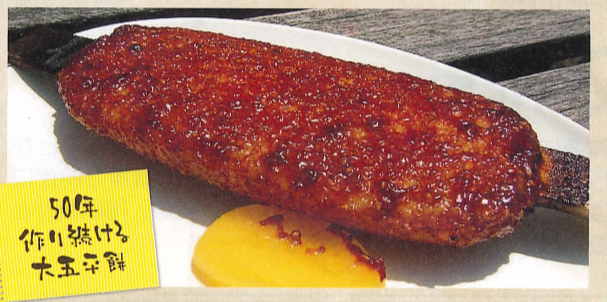
出張



八雲苑 田口店

大五平餅
味噌だれ・醤油だれ

閉店しました



設楽町アクセス



●主要都市からのアクセス

長野県飯田市から	名古屋から	東三河から	静岡県から
飯田山本IC	名古屋IC	豊橋駅	浜松いなさIC
R153 (60分)	グリーンロード R153 (35分)	JR飯田線 (60分)	R151 (30分)
	名鉄/JR (110分)	豊川IC	R257 (10分)
		豊田	
		新設	
		豊橋	
		豊橋バス (40分)	
		豊橋バス (40分)	
		R257 (40分)	R257 (40分)

設楽町

各店舗の位置情報は中面をご覧下さい。五平餅の作り方も載っています。

お問い合わせ

設楽町観光協会
愛知県北設楽郡設楽町田口字辻前14番地
☎(0536) 62-1000
平日9:00～17:00

設楽町の見どころやイベント情報満載！

たかはし

五平餅
味噌だれ・ごま醤油だれ

閉店しました



三河路

みそダレ五平餅
クルミ味噌だれ

設楽町清崎字五道6 ☎0536-62-1545
営業時間：11:00～16:00
予約営業のみ

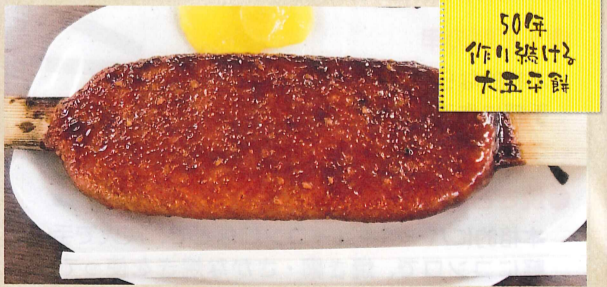


八雲苑 清崎店

大五平餅
味噌だれ・醤油だれ

設楽町清崎字中田16-1 ☎0536-62-1600
営業時間：9:00～17:00
定休日：12/29～1/1

出張



田峯特産物直売所

名物大五平もち
甘味噌だれ

設楽町田峯字鍛冶沢37 ☎0536-64-5516
営業時間：9:00～15:30
営業日：年中無休

出張



設楽に来なければ食べられない！この味！この美味しさ！